

Gewässernetz WRRL

Programmstrecken

- Durchgängigkeit
- Mindestwasser
- Gewässerstruktur

Maßnahmen

- Struktur umgesetzt
- in Planung
- Mindestwasser umgesetzt

Querbauwerk

- signifikant
- Durchgängigkeit hergestellt

Maßnahme(n) an kommunaler Abwasseranlage

- Kilometrierung alle 5.000 m
- alle 500 m

Regierungsbezirk außerhalb RPF

Land-/Stadtkreisgrenze

Gemeindegrenze

Naturschutzgebiet 2021

Stein-/ Dohlenkrebsvorkommen 2020

EU gefördert

Bezeichnung der Maßnahme

Maßnahme:

- aus dem Bewirtschaftungszyklus 2015
- Bewirtschaftungszyklus 2021 umgesetzt

XXXX ID-Nr. MaßnahmenDOKumentation(MADOK)

XXXX ID-Nr. Abwasser Madok

km Lage in Kilometer ab Mündung

M Maßnahmenträger

S Schutzgut

Abkürzungen für Gebiete:

- FFH Flora-Fauna-Habitat
- WSG Wasserschutz
- HQSG Heilquellenschutz

Zusatzinformationen

Beurteilung der Maßnahme

Durchgängigkeit Bauwerk

- durchgängig
- nicht durchgängig
- Fischaufstieg durchgängig
- Fischabstieg nicht durchgängig

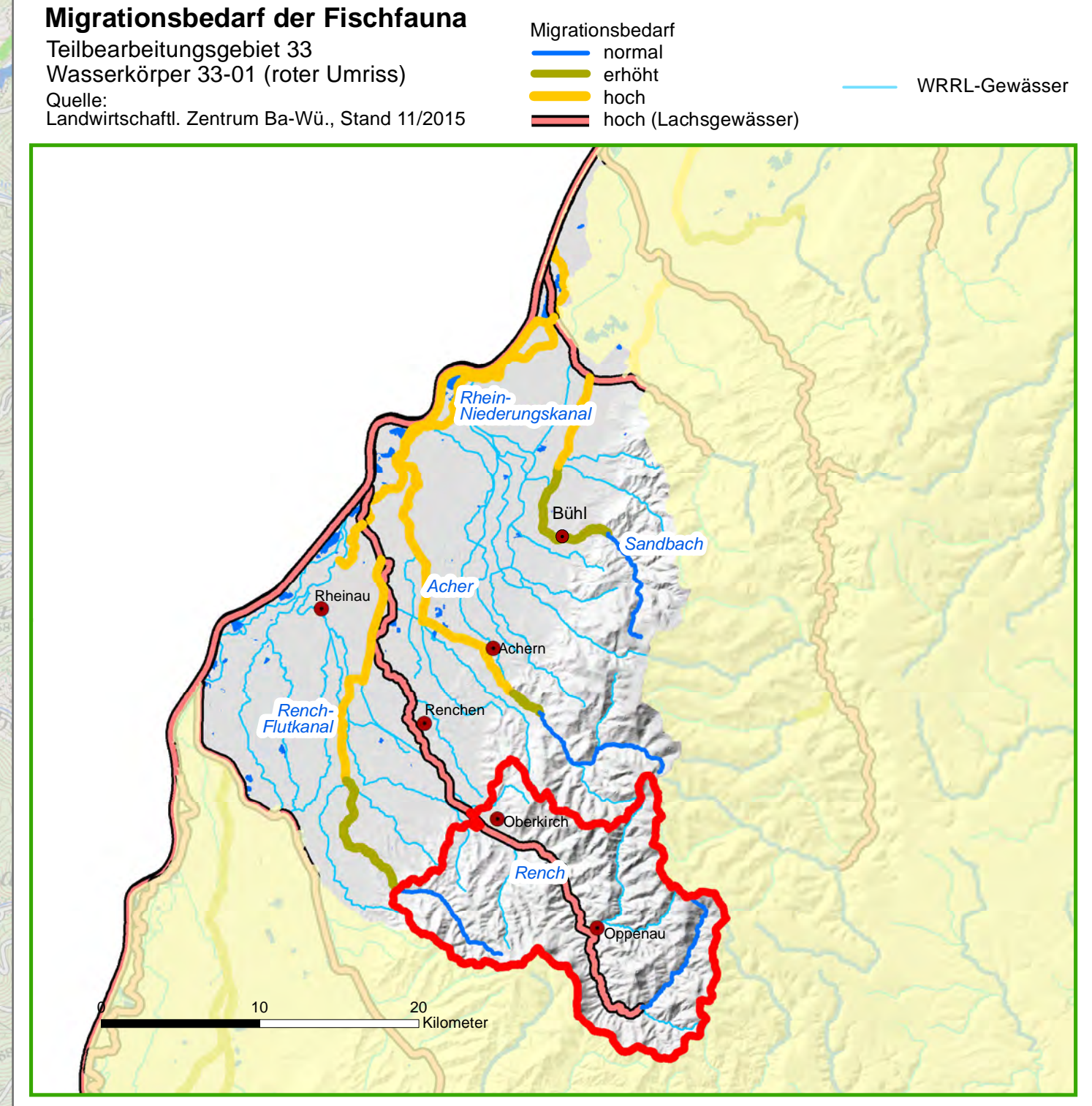
Mindestwassermenge

- umgesetzt
- nicht ausreichend

Gewässerstruktur

- Verbesserung ausgeführt
- Verbesserung notwendig

Daten aus dem Berichtssystem : 05/2023



Monitoringstellen (LUBW)

- MuP (Makrophyten+Phytobenthos mit Code-Nr.)
- MZB (Makrozoobenthos mit Code-Nr.)
- fBS (Fische)
- Immission (mit Code-Nr.)

Aktualisierung 3. Bewirtschaftungszyklus

Wasserkörper 33-01

Rench (Schwarzwald)

gez. / Datum TD / August 2023

Datei ArbPI_33-01.mxd

Maßstab 1:30.000

Regierungspräsidium Freiburg

Abteilung Umwelt

Referat 51

Bissierstraße 7

79114 Freiburg